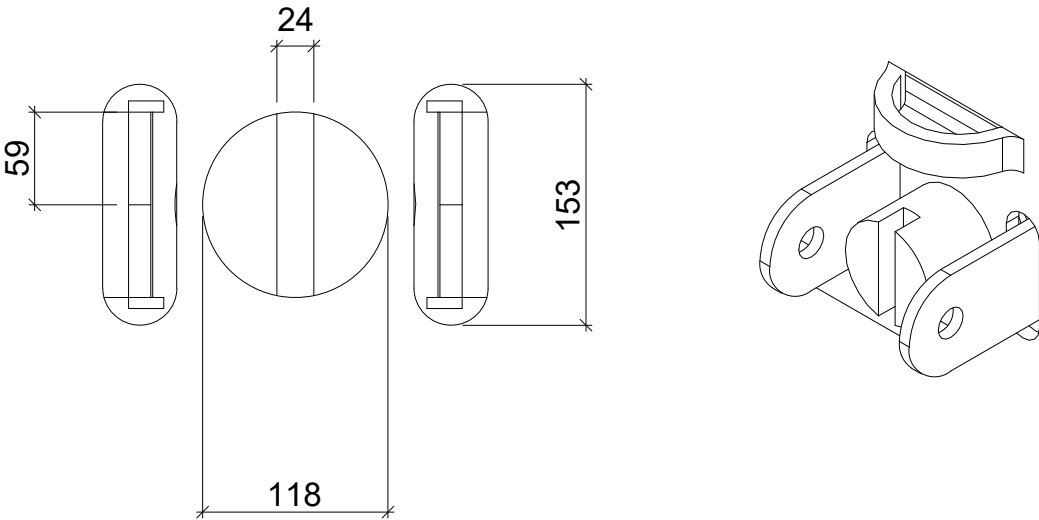
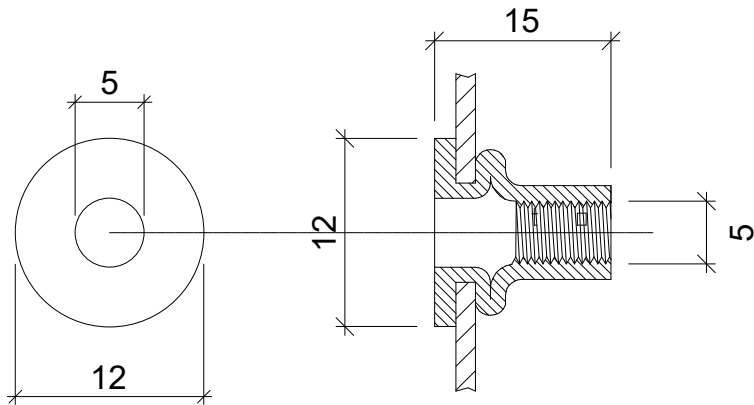


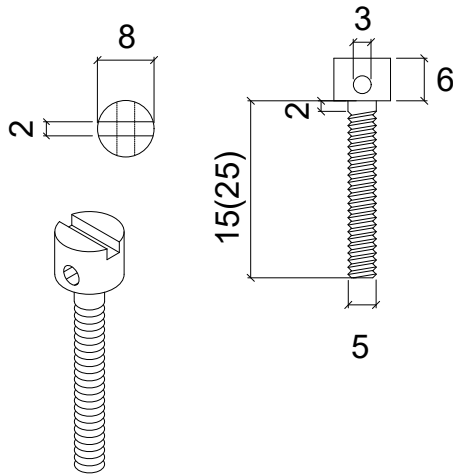
DETALHE DO LACRE



DETALHE DA PORCA REBITE PLANA INOX M5



PARAFUSO INOX M5 PARA LACRE



NOTAS:
1. ESPESSURA DA CHAPA DE ALUMÍNIO - 1,5mm;
2. ACABAMENTO PINTURA POR DEPOSIÇÃO ELETROSTÁTICA;
3. DISPOSITIVO PARA LACRE COM PARAFUSO DE AÇO INOX DE M5X25mm E PORCA REBITE PLANA INOX M5.



DESENHO: Detalhamento de lacre, rebite e parafuso			
DATA REVISÃO: 23/07/2025	REVISÃO:04	ÁREA RESPONSÁVEL: DPGT	
DESENHISTA: Luziany S. Rosa	APROVAÇÃO: Joé N. Bett Jr.		
ESCALA: Sem Escala	FOLHA: A3		PÁGINA:
DOCUMENTOS RELACIONADOS: ABNT NBR 15820/E-321.0037			01