

OBSERVAÇÃO:

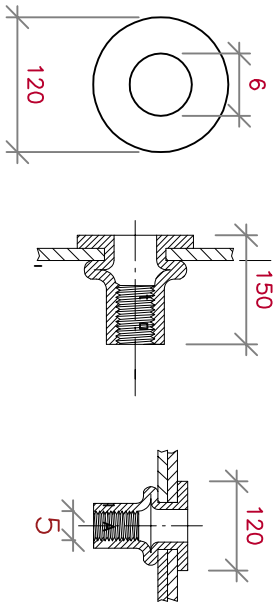
1 - OS NÚMEROS INDICATIVOS DEVERÃO SER IMPRESSOS E TER ALTURA MÍNIMA DE 10mm:

2 - PLAQUETAS DE ACRÍLICO OU ALUMÍNIO, ARREBITADAS OU APARAFUSADAS.

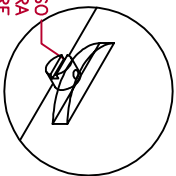
- NOTAS:
1. ESPESSURA DA CHAPA DE ALUMÍNIO - 1,5mm (Nº16 ABNT);
  2. ESPESSURA DO VIDRO (VISOR) - 4mm;
  3. BARRAMENTO DE COBRE - MÍNIMO: 20 x 3 x XXX mm (L x E x C), OU CONFORME PROJETO;
  4. VISOR DE VIDRO DE 110 x 170 x 4mm (L x A x E);
  5. ACABAMENTO PINTURA POR DEPOSIÇÃO ELETROSTÁTICA;
  6. PLACA DE ALERTA DE SEGURANÇA MODELO PADRÃO;
  7. SUPORTE TRILHO DIN COM BORNEIRA SAK, OU CONECTOR RETRÁTIL;
  8. ESPELHO PROTEÇÃO DOS BARRAMENTOS EM POLICARBONATO DE 3mm;
  9. MEDIÇÃO COM DISJUNTOR MAIOR QUE 70A, A LARGURA PARA OS MEDIDORES PASSA A SER DE 400mm;
  10. O DISJUNTOR GERAL PODE SER INSTALADO NA PARTE SUPERIOR OU INFERIOR DO QUADRO;
  11. O DPS DEVE FICAR VISÍVEL ATRAVÉS DE VISOR DE VIDRO NO ESPELHO DE PROTEÇÃO DOS BARRAMENTOS;
  12. PARAFUSO DE ATERRAMENTO M6x25mm EM COBRE OU LATÃO COM PORCA E ARRUELA DE PRESSÃO COM CHAPA INTERNA DE 30X30X1,5mm
  13. FORNECER 03 PARAFUSOS PARA FIXAÇÃO DO MEDIDOR DE 4,2X25mm DENTRO DA CAIXA;
  14. BASE DE FIXAÇÃO DO MEDIDOR, POLIMÉRICA, ANTICHAMA, DE 300X220X14mm (CXLXE) OU DE 370X250X14mm PARA O MÓDULO DE 400mm.
  15. FIXAÇÃO DA FIAÇÃO COM ABRAÇADEIRA DE NYLON E PRESILHA TIPO CUNHA.
  16. BARRAMENTO BEP DE COBRE - MÍNIMO: 25x5x300mm (LxExC);

PROJETO			
QUADRO PARA QUINZE MEDIDORES			
MATERIAL		DCL/DPGT/DVSP	
ALUMÍNIO		DESENHO Carlos Mallmann	
DATA	Maior/2019	ESCALA	S / ESC
FOLHA:			10

DETALHE DA PORCA REBITE PLANA INOX M5



DETALHE DO LACRE



PARAFUSO INOX M5 LACRE

